

HEMATOXYLIN – EOSIN

Postup barvení:

Fixace 10 % formaldehydem	3 min
1. Fáze: barvení	
Hematoxylin	8 min
Vodovodní voda	10 min
Eosin	3 min
Destilovaná voda	Oplach
2. Fáze: odvodnění	
96 % alkohol	10 min
100 % alkohol	5 min
3. Fáze: projasnění	
Xylen čistý	5 min
Xylen p. a.	5 min
4. Fáze: montování	solakryl

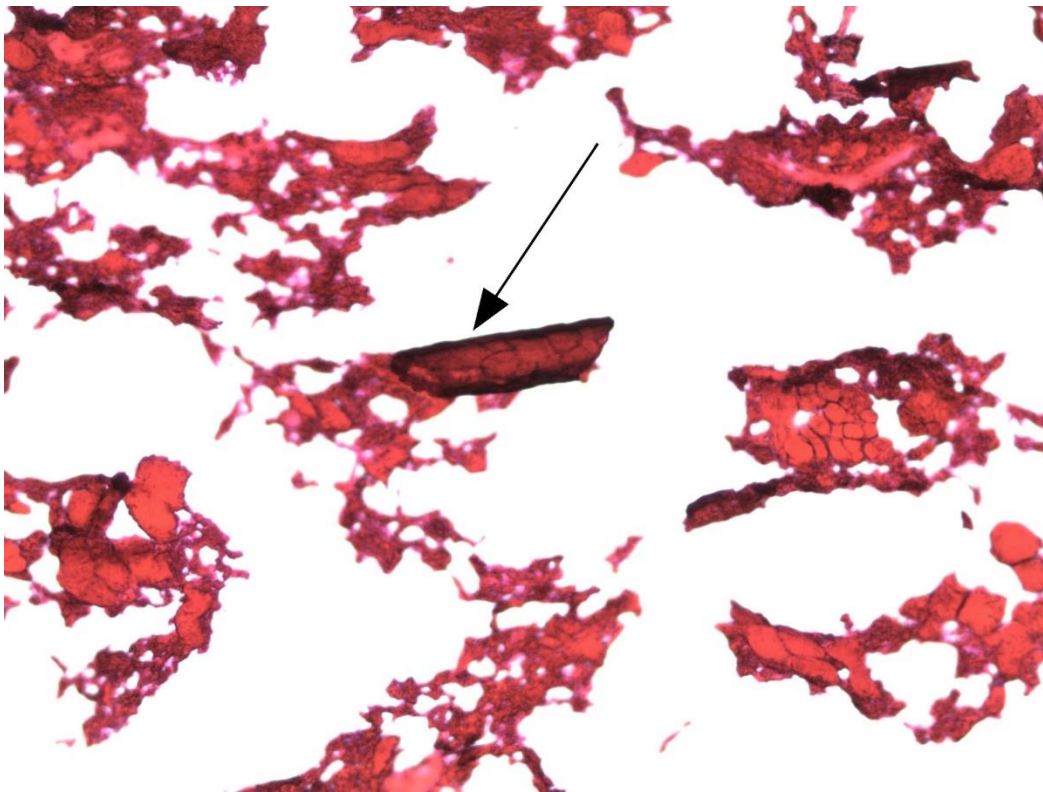
Výsledek barvení:

Jádra a chrupavka – modře

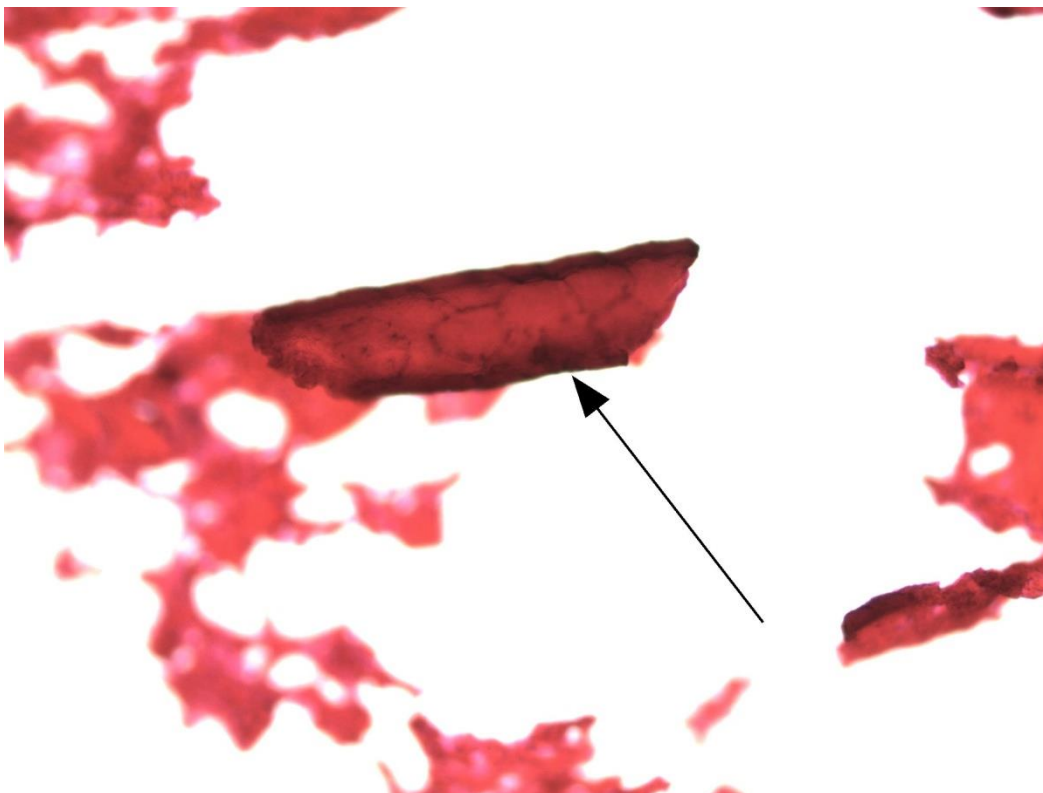
Svalovina– červeně

Kolagenní vazivo – růžově

Mikrofotografie kostních úlomků-hematoxylin-Eosin (kosti-červeně)

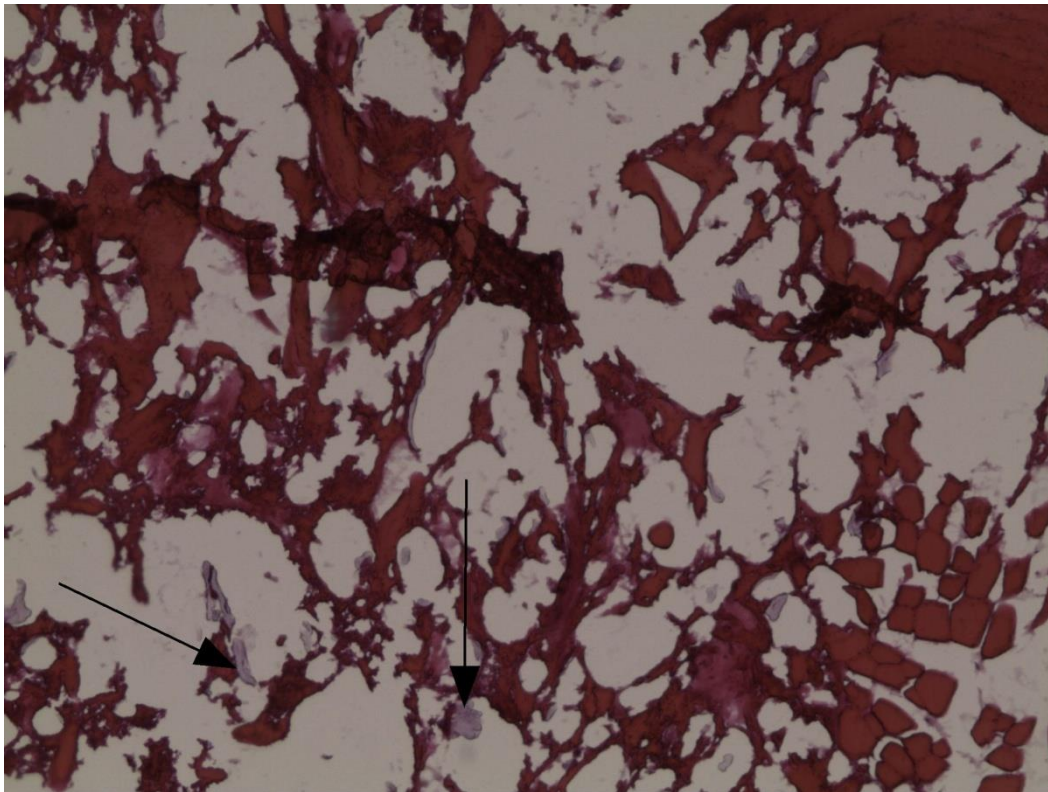


Zvětšení: 50x

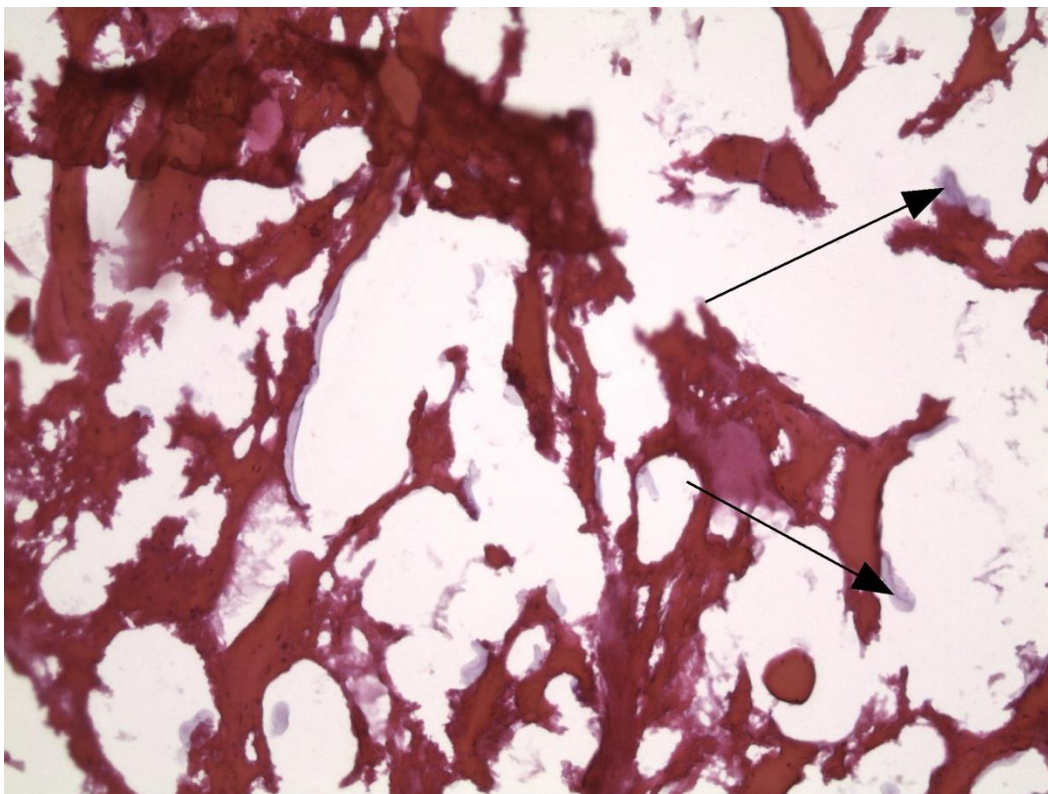


Zvětšení: 100x

Mikrofotografie bramborového škrobu-Hematoxylin-Eosin (škrob-růžově)



Zvětšení: 50x



Zvětšení: 100x