

# Ptáci

KLINIKA CHOROB PTÁKŮ, PLAZŮ A DROBNÝCH  
SAVCŮ

PROJEKT IVA

2015 FVL / 1650 / 12

MVDR. SOCHORCOVÁ VERONIKA

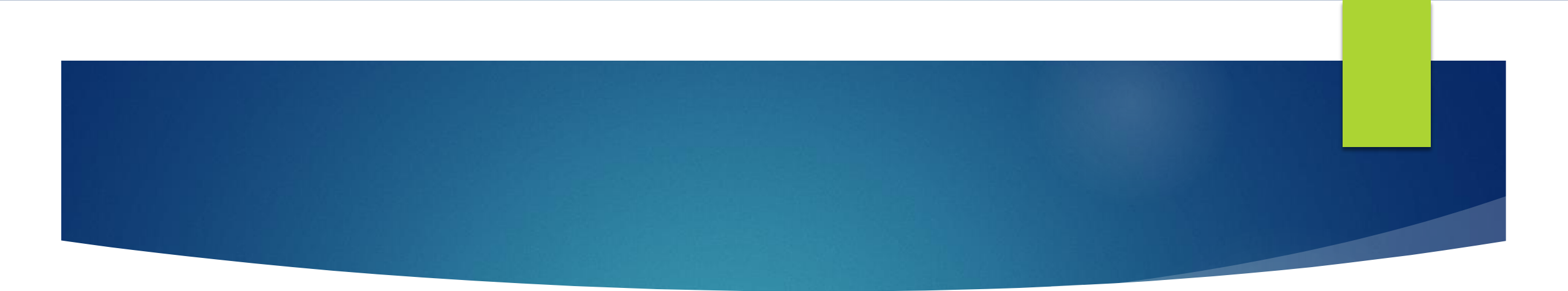
MVDR. KOHÚTOVÁ SILVIA



# Cíle projektu

- ▶ Podpora praktické výuky předmětu Dovednosti - Choroby exotických zvířat, V1DEX, 5. ročník
- ▶ Příprava prezentací v programu Microsoft PowerPoint, které budou k dispozici na webových stránkách školy
- ▶ Vytvoření podmínek pro samostudium studentů 5.ročníku FVL a lepší připravenost na praktická cvičení



- 
- ▶ Manipulace, fixace (papoušek, andulka, holub)
  - ▶ Aplikace
    - ▶ Perorální aplikace
    - ▶ Subkutánní aplikace
    - ▶ Intramuskulární aplikace
  - ▶ Odběr krve
    - ▶ Vena jugularis
    - ▶ Vena ulnaris
  - ▶ Výtěr choany

# Manipulace velký papoušek

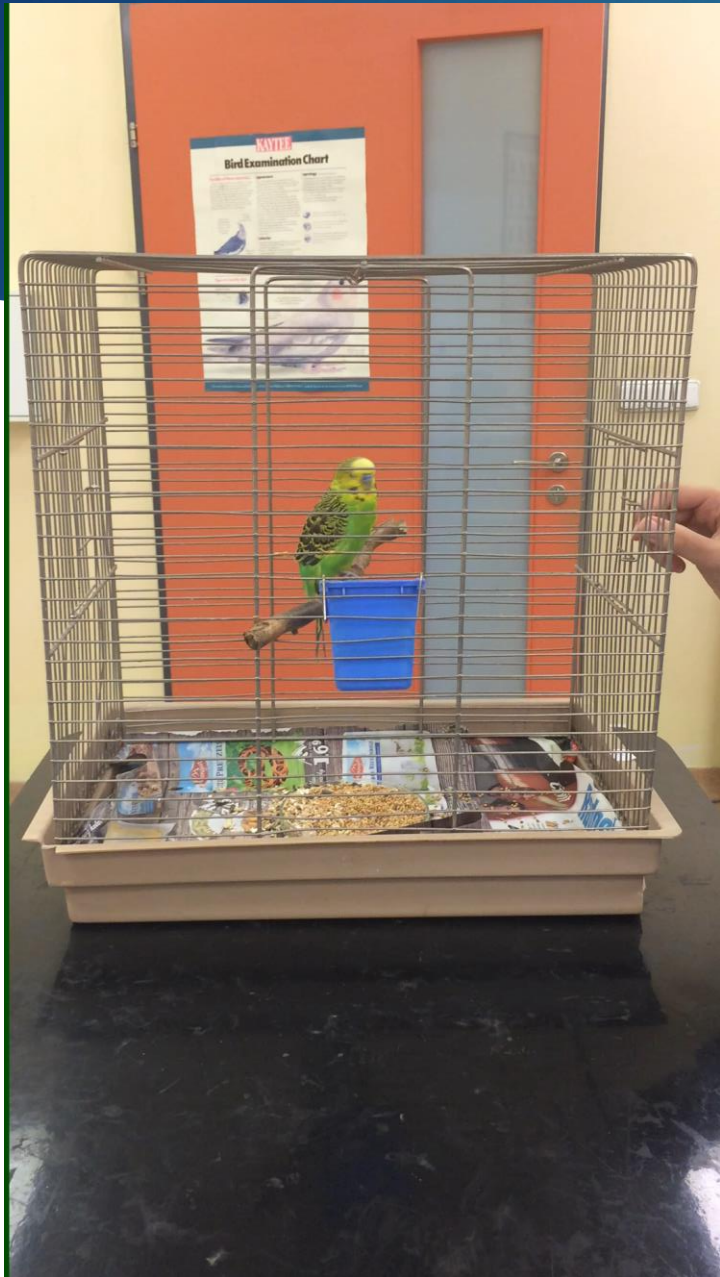




# Fixace



# Fixace andulka





# Fixace holub





# Per os Aplikace sondou do volete





# Per os Aplikace sondou do volete





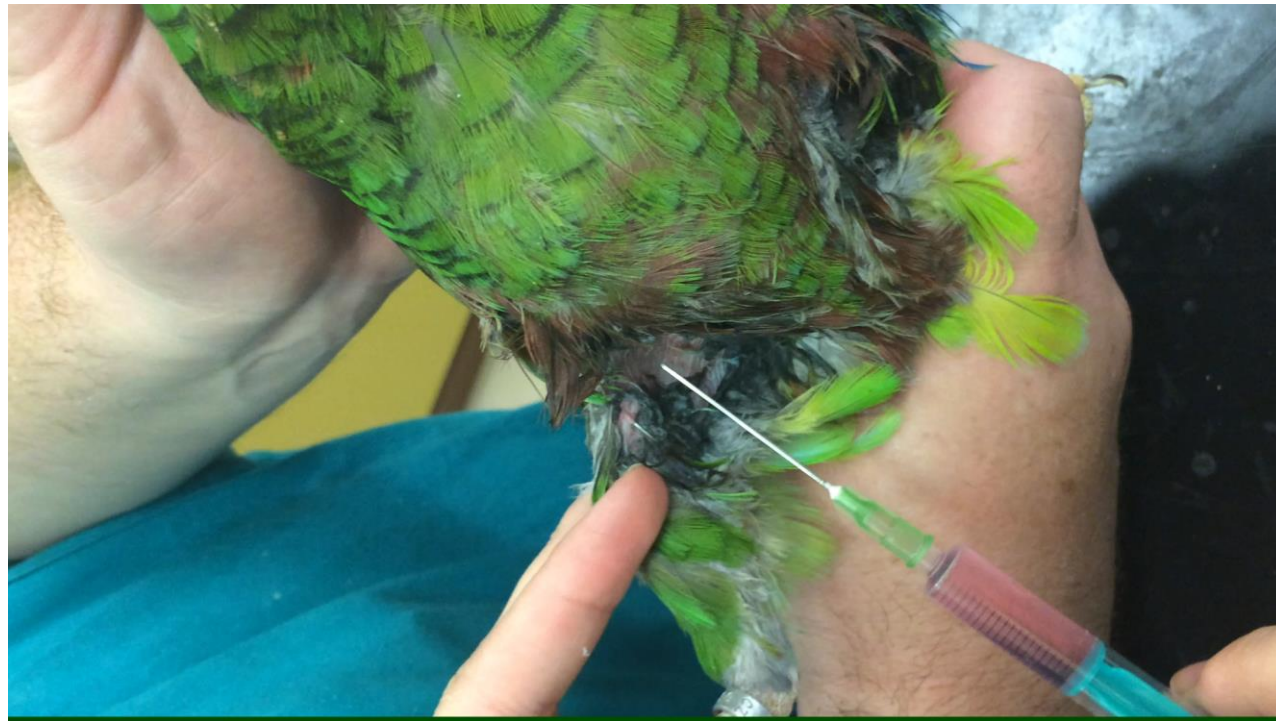


# Subkutánní aplikace





# Subkutánní aplikace



# Intramuskulární aplikace





# Intramuskulární aplikace



**intramuskulární aplikace**



# Odběr krve vena jugularis



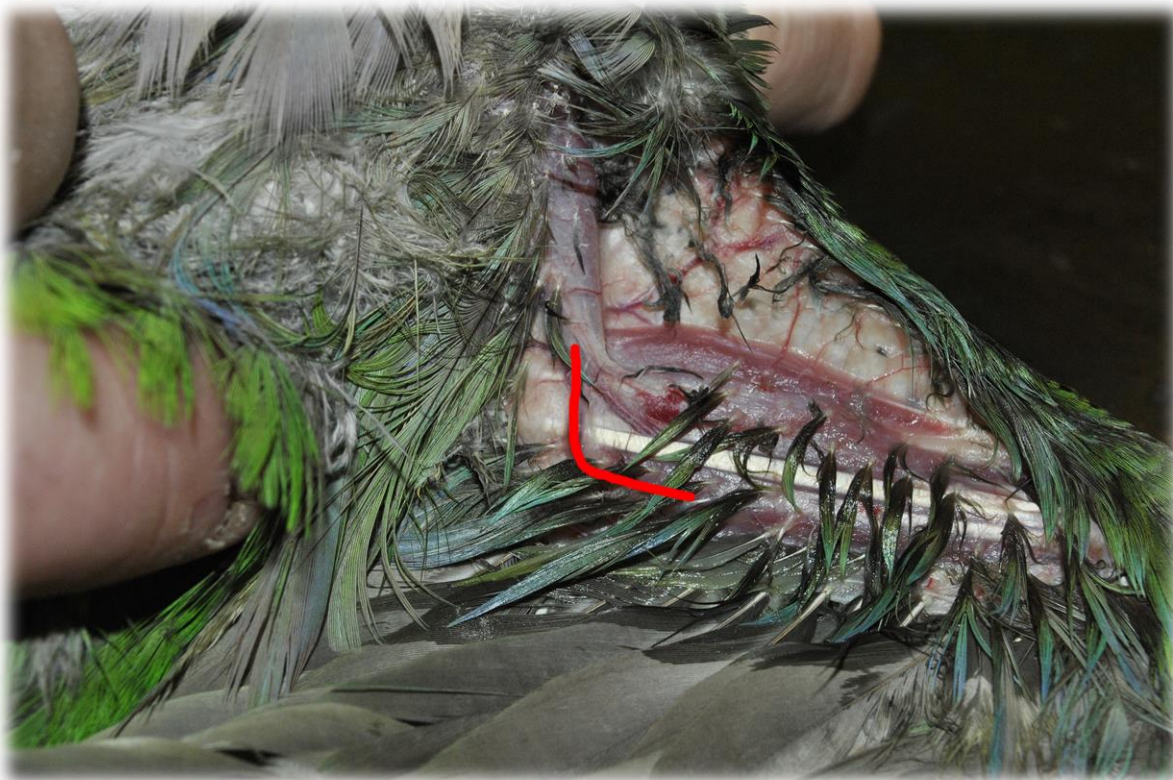


# Odběr krve *vena jugularis*





# Odběr krve vena ulnaris





# Odběr krve vena ulnaris



# Výtěr choany



# Poděkování

- ▶ Interní vzdělávací agentuře IVA VFU Brno
- ▶ Prof. MVDr. Zdeňku Knotkovi, CSc., Dipl ECZM (Herpetology)
- ▶ Kolektivu Kliniky chorob ptáků, plazů a drobných savců za pomoc při tvoření materiálů projektu IVA 2015

