

Průkaz falšování potravin

IVA 2016FVHE/2210/44

OVĚŘOVÁNÍ METOD A TVORBA NÁVODŮ DO CVIČENÍ

Řešitelé: Mgr. Ludmila Luňáková (student)

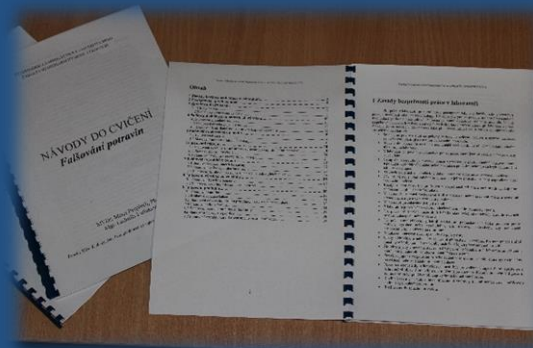
Bc. Nikol Svobodová

Bc. Markéta Zelenková

MVDr. Matej Pospiech, Ph.D.

NÁVODY DO CVIČENÍ

→ p. Falšování potravin

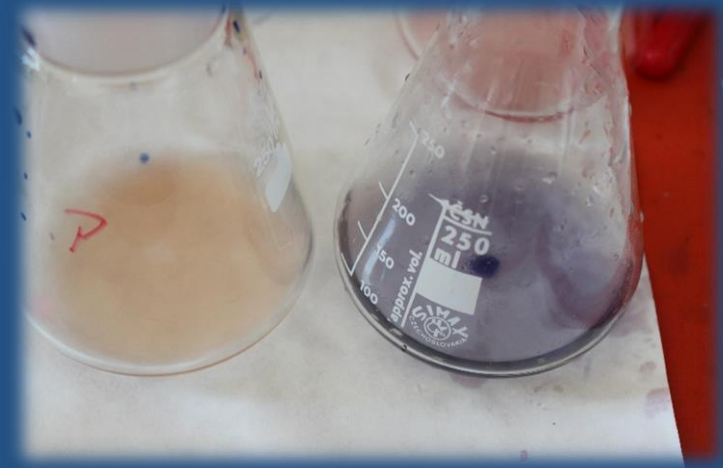


• Obsah

- 1 Zásady bezpečnosti práce v laboratoři
- 2 Poskytování první pomoci
- 3 Zpracování výsledků
 - 3.1 Chyby měření
 - 3.2 Statistické zpracování výsledků
- 4 Falšování obilných a cereálních výrobků
 - 4.1 Stanovení granulace mouky
 - 4.2 Stanovení obsahu popela v mouce
 - 4.3 Druhová identifikace mouk – mikroskopické vyšetření
- 5 Falšování cukrovinek a medu
 - 5.1 Pylová analýza medu
 - 5.2 Stanovení množství tuku u čokolády
- 6 Falšování nápojů
 - 6.1 Stanovení kyseliny L- askorbové screeningovými titračními metodami
 - 6.2 Stanovení formolového čísla
 - 6.3 Stanovení kofeinu v energetických nápojích
- 7 Falšování výrobků z ovoce
 - 7.1 Stanovení refraktometrické sušiny
 - 7.2 Stanovení celkového obsahu kyselin
 - 7.3 Stanovení škrobového sirupu, sacharózy a redukujících cukrů
- 8 Falšování výrobků ze zeleniny
 - 8.1 Stanovení kyseliny benzoové
 - 8.2 Stanovení kyseliny mléčné v kysaném zelí
- 9 Falšování pochutin
 - 9.1 Stanovení vanilinu
 - 9.2 Průkaz alkalizace kakaa
 - 9.3 Stanovení celkového obsahu přírodních barviv v paprice mleté
 - 9.4 Stanovení silic v koření
 - 9.5 Stanovení barevné mohutnosti kurkumy
 - 9.6 Stanovení barvivosti papriky
 - 9.7 Stanovení extraktu koření rozpustného ve studené vodě

Některé příklady prováděných metod

- Stanovení kyseliny L- askorbové screeningovými titračními metodami



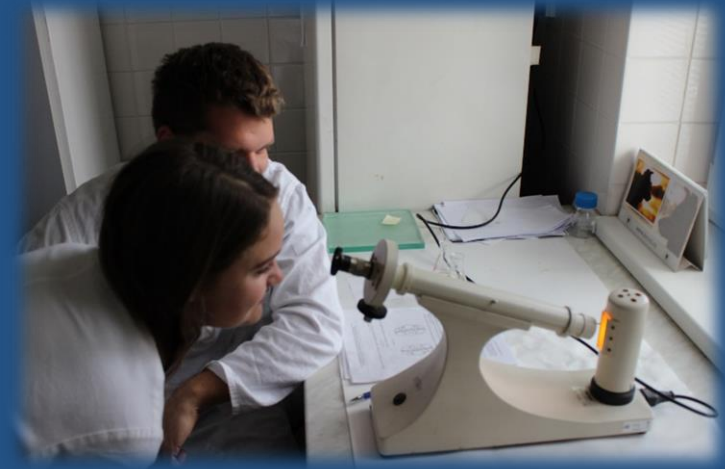
Některé příklady prováděných metod

- Stanovení kofeinu v energetických nápojích



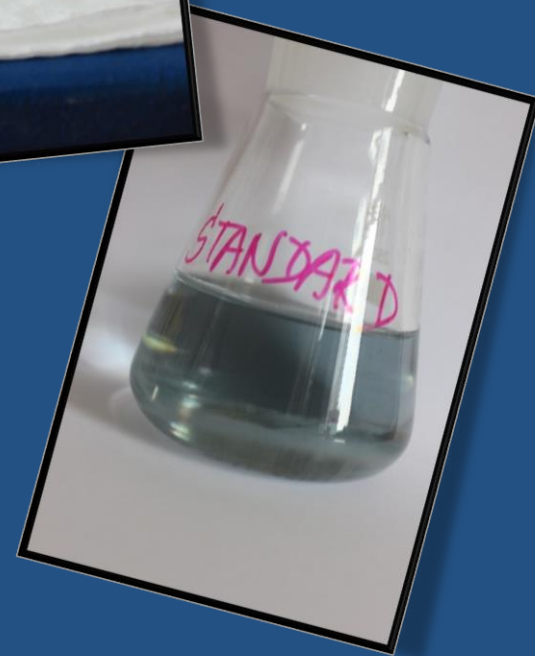
Některé příklady prováděných metod

- Analýza výrobků z ovoce



Některé příklady prováděných metod

- Stanovení kyseliny mléčné v kysaném zelí



Některé příklady prováděných metod

- Stanovení barvivosti papriky

